



TOPEMA
COZINHAS PROFISSIONAIS

Projeto: _____

Seção: _____

Item: _____ Qtd.: _____

TOPEMA
COZINHAS PROFISSIONAIS

Modelo:
TRHM

REFRIGERADOR HORIZONTAL – MODULAR



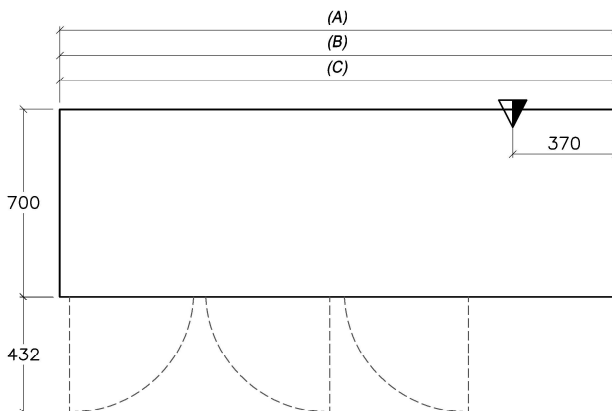
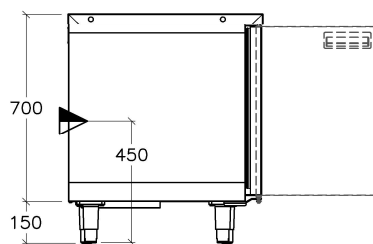
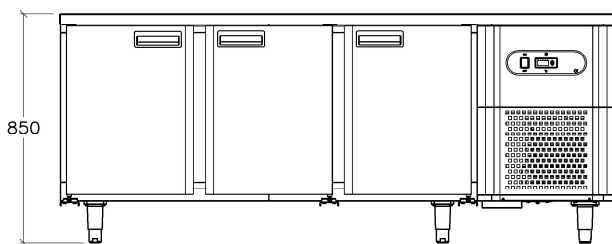
- ⇒ Gás ambientalmente ecológico;
- ⇒ Evaporador com ar forçado e sistema de canaleta no teto para distribuição;
- ⇒ Controlador eletrônico de temperatura com regulagem de fábrica entre +4 e +6°C e tecla luminosa de acionamento;
- ⇒ Sistema de degelo automático com coletor incorporado à cabine;
- ⇒ Unidade condensadora do tipo hermético com alto rendimento frigorífico e baixo nível de ruído e consumo elétrico;
- ⇒ Isolação térmica em poliuretano de alta densidade, injetado sob pressão;
- ⇒ Gaxetas de vedação em material atóxico e lavável, com imã interno para uma perfeita vedação junto ao batente;
- ⇒ Partes visíveis totalmente em aço inox com acabamento escovado;
- ⇒ Puxador em polipropileno na cor preta, embutido na almofada das portas;
- ⇒ Portas com molas para fechamento automático;
- ⇒ Vãos internos próprios para acomodação de recipientes do tipo gastronorm (gn) 1/1;
- ⇒ Grades em aço galvanizado com acabamento pintado em epóxi na cor branca;
- ⇒ Cabo elétrico de ligação dotado de tomada do tipo universal (2P + T);

REFRIGERADOR HORIZONTAL - MODULAR

Aprovação: _____

Data: ____/____/____

WhatsApp 11 94543 7625



MODELO	DIMENSÃO	POTÊNCIA	TENSÃO	INSTALAÇÃO	PESO LÍQUIDO	PESO BRUTO	VOLUME
TRHM-1000-1P	(A)1000X700X850	0,45 Kw	220V	(1)	96 Kg	125 Kg	0,83 m³
TRHM-1500-2P	(B)1500X700X850	0,45 Kw	220V	(1)	110 Kg	143 Kg	1,21 m³
TRHM-2000-3P	(C)2000X700X850	0,45 Kw	220V	(1)	156 Kg	193 Kg	1,60 m³

INFORMAÇÕES TÉCNICAS			
▽	TOMADA DE FORÇA MONO/BIFÁSICA		
(1)	220V	3 Polos	TOMADA = S-1651 PLUG = S-1551
-	PLUG E TOMADA STECK - MODELO STECNEMA.		
-	DIMENSÕES EM MILÍMETROS		

Painéis confeccionados em aço inoxidável do tipo 304, acabamento escovado, isolados com espuma de poliuretano de alta densidade injetada sob pressão, com exclusivo sistema de travamento entre módulos, possibilitando que as partes que formam o equipamento possam eventualmente ser transportadas desmontadas e montadas já no local de utilização do equipamento.

Cabine técnica onde está localizado o conjunto frigorífico composto de unidade condensadora do tipo hermético com baixo nível de ruído, evaporador em tubos de cobre eletrolítico com aletas em alumínio corrugado, micro-ventiladores de alta vazão com corpo em alumínio, capilar de expansão e gás ecológico R-134a, sendo dotada ainda de controlador eletrônico de temperatura com visor indicador e teclas de acesso direto do operador para regulagem da temperatura de operação desejada e chave liga-desliga dotada de indicador luminoso interno.

O controlador de temperatura já sai pré-configurado de fábrica, porém conforme a necessidade, o operador poderá alterar sua regulagem de operação. Aconselhamos que a faixa de temperatura para este equipamento esteja entre +4 e +6°C, podendo ser utilizada outra regulagem conforme a conveniência do processo. Partes não aparentes executadas em aço galvanizado, apoiado sobre pés em polipropileno dotados de niveladores para uma perfeita acomodação do equipamento.

Portas também isoladas com poliuretano, dotadas de puxadores embutidos em polipropileno, gaxetas de vedação em material maleável, mola de fechamento automático e grade em aço galvanizado com acabamento em pintura epóxi na cor branca.

O cabo elétrico de ligação possui um comprimento de aproximadamente 2 metros, sendo dotado de plug da marca Steck mod. S1551 (2P+T - Universal) 15 A (Ampére).

NOTA:

- Como opcional de acabamento interno utilizamos a chapa kroma (pré-pintada), sendo neste caso o acabamento externo em aço inox do tipo 430;
- Outros opcionais disponíveis:
 - Fechaduras para portas;
 - Portas em vidro;
 - Rodízios Ø 5";
 - Iluminação interna;

O desenvolvimento contínuo de nossos produtos pode possibilitar mudanças sem prévio aviso. Toda informação encontra-se correta até a data desta impressão.

12-08-2009

WhatsApp 11 94543 7625