



**TOPEMA**  
COZINHAS PROFISSIONAIS

Projeto: \_\_\_\_\_

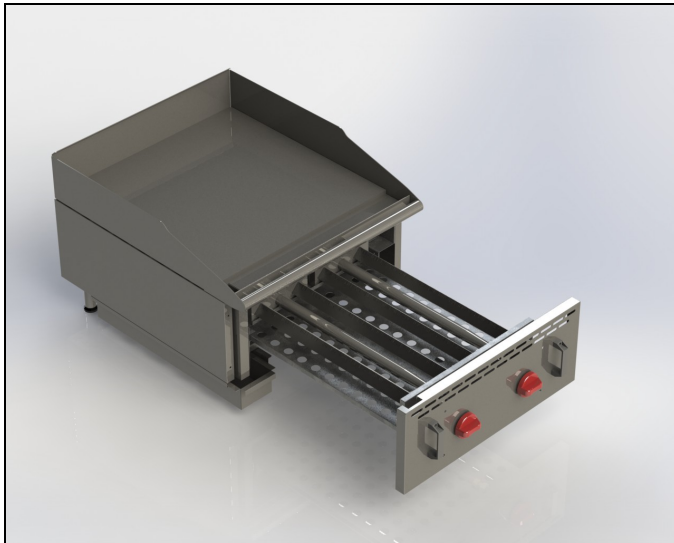
Seção: \_\_\_\_\_

Item: \_\_\_\_\_ Qtd.: \_\_\_\_\_

TOPEMA  
COZINHAS PROFISSIONAIS

Modelo:  
TCHQ-65

## CHAPA QUENTE A GÁS 650 - MONSTER



- ⇒ Corpo estrutural e painel frontal totalmente em aço inox com acabamento escovado;
- ⇒ Chapa de trabalho sobreposta ao quadro com calha coletora de gorduras na parte frontal;
- ⇒ 02 zonas de aquecimento;
- ⇒ Gaveta lateral coletora de resíduos e bandeja coletora de respingos na parte inferior do equipamento também em aço inoxidável;
- ⇒ Queimadores em aço inox com alto rendimento de queima e baixo consumo;
- ⇒ Painel Frontal removível com uma gaveta para acesso para fácil manutenção e acionamento dos queimadores;
- ⇒ Registro de acionamento do gás com sistema de supervisão de intensidade de chama mínimo, máximo e médio;
- ⇒ Botões de acionamento em material isolante térmico, proporcionando maior segurança ao manuseio do operador;
- ⇒ Sapatas de nivelamento em borracha anti derrapante.
- ⇒ Equipamento projetado para trabalhar com gás natural ou GLP;
- ⇒ Módulos para sobrepor em tampos ou gabinetes.
- ⇒ Guarda corpo frontal, para evitar contato com a parte quente superior do painel.

CHAPA QUENTE À GÁS 650 - MONSTER

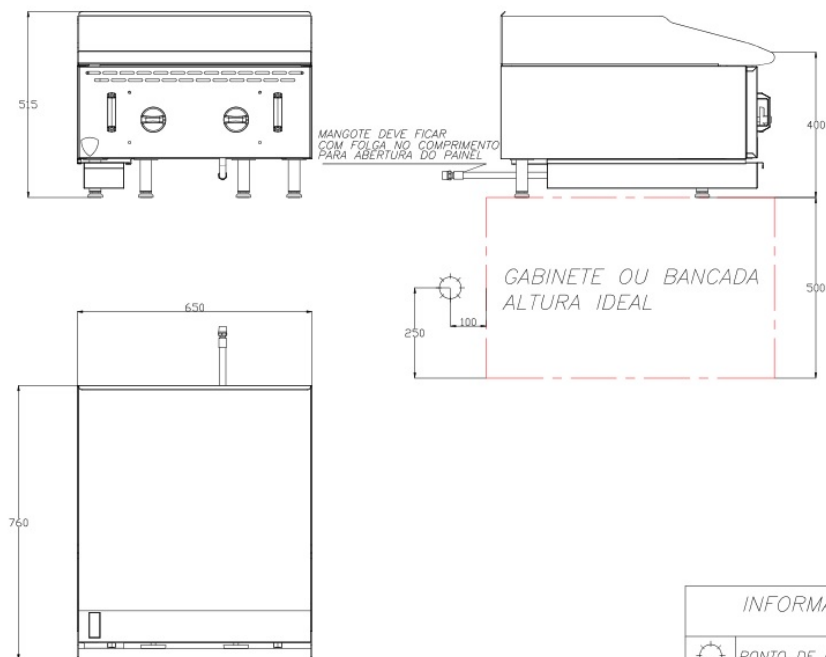
Aprovação: \_\_\_\_\_

Data: \_\_\_\_/\_\_\_\_/\_\_\_\_

WhatsApp 11 94543 7625

Modelo:  
**TCHQ-65**

## CHAPA QUENTE A GÁS 650 - MONSTER



MODELO	DIMENSÕES	POTÊNCIA	GÁS		INSTALAÇÃO	PESO LIQ.	PESO BRUTO	VOLUME
			GLP	NATURAL				
TCHQ-65	650x760x515	60000 BTU	1,3 KGF/h	1,6 M <sup>3</sup> /h	(1) (2)	75 Kg	78 Kg	0,62 M <sup>3</sup>
TCHQ-95	950x760x515	90000 BTU	1,9 KGF/h	2,4 M <sup>3</sup> /h	(1) (2)	100 Kg	104 Kg	0,95 M <sup>3</sup>

INFORMAÇÕES TÉCNICAS	
	PONTO DE GÁS OU NATURAL
(1)	GLP: UTILIZAR REGISTRO DE FECHO RÁPIDO E REGULADOR DE PRESSÃO, Ø3/4" H=0,10m (PRESSÃO 280mmCA).
(2)	NATURAL: UTILIZAR REGISTRO DE FECHO RÁPIDO, Ø3/4", H=INDICADA.
-	DIMENSÕES EM MILÍMETRO

Painel frontal e estruturas internas e laterais confeccionados em aço inoxidável, acabamento escovado.

Queimadores com alto rendimento de queima e baixo consumo de gás, fabricados em tubo de aço inox, acendimento manual e regulagem de chama previamente executado na fábrica para a pressão de operação indicada conforme o tipo de gás a ser utilizado como fonte energética.

Chapa de trabalho sobreposta ao quadro com calha coletora de gorduras na parte frontal do equipamento que é interligada à gaveta lateral coletora de resíduos.

Acendimento Manual dos Queimadores de fácil acesso, através do painel frontal que vem para frente com se fosse uma gaveta permitindo também uma fácil visualização das chamas e da manutenção dos queimadores.

Bandeja coletora de respingos fabricada em aço inoxidável, encaixada na parte inferior do equipamento.

Sapatas em borracha anti derrapante para nivelamento do equipamento.

O desenvolvimento contínuo de nossos produtos pode possibilitar mudanças sem prévio aviso. Toda informação encontra-se correta até a data desta impressão.

12-08-2009